

Controllersdag 2018

Leer van bedrijven die big data
succesvol inzetten

En wat jouw organisatie kan doen



www.usgprofessionals.nl/finance/big-data

Programma

- 11.30 – 11.50 Opening
Big Data
Business Intelligence
- 11.50 – 12.10 Data vanuit een controllersperspectief
Casus
- 12.10 – 12.30 Ronde Tafel
Bespreking
Afsluiting



Eveline Selman
06-55870333
eveline.selman@usgfinance.nl



Jan Willem van der Schors
06-57091919
Janwillem.vanderschors@ugfinance.nl



Remco Blomsma
06-52057306
Remco.blomsma@usgfinance.nl



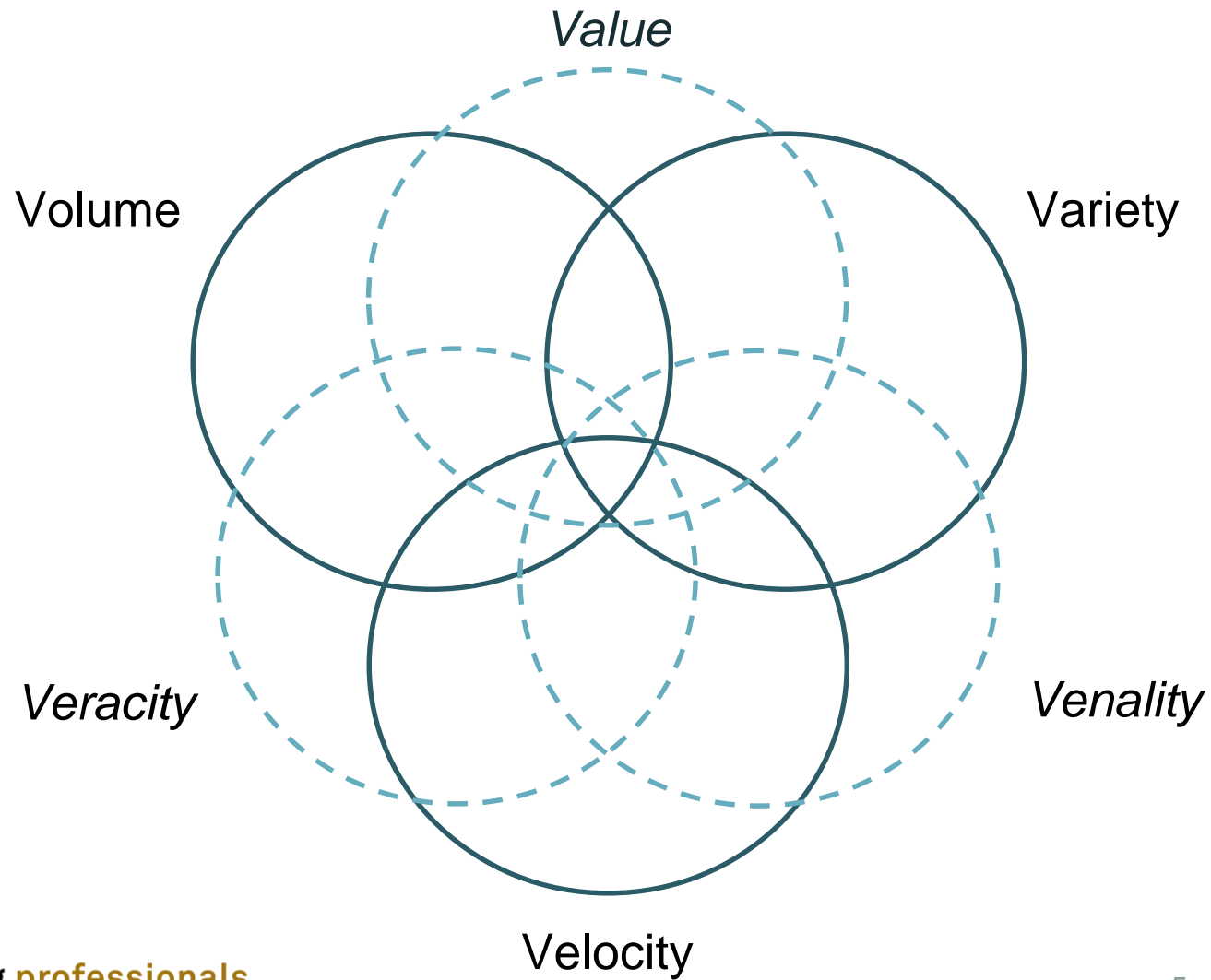
POLL

Wat is big data?



Big Data

Wat is big data?



Voorbeelden Big Data

B2C – customer targeting



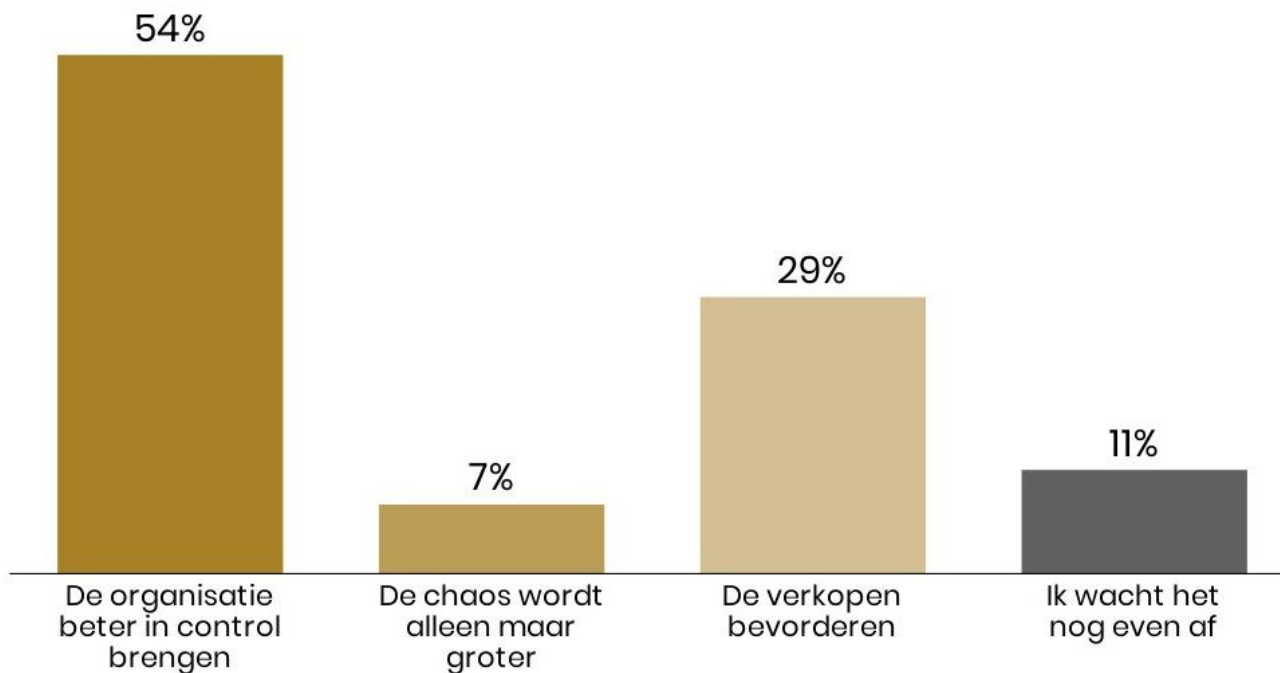
Operationeel





POLL

Wat kan ik als controller met Big Data?




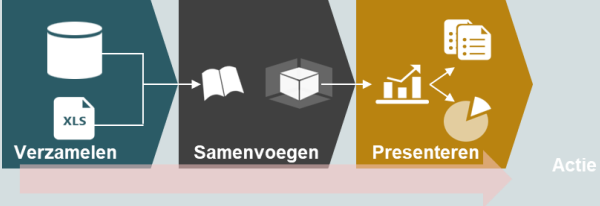
 28

Business Intelligence

Big Data vs Business Intelligence

3 V's	Big Data	BI
Volume	<ul style="list-style-type: none">• simpel & complex• gerelateerd & ongerelateerd• ongerichte analyses	<ul style="list-style-type: none">• (diverse) bronsystemen• gerichte analyses
Variety	<ul style="list-style-type: none">• (semi) gestructureerd• ongestructureerd	<ul style="list-style-type: none">• (semi) gestructureerd
Velocity	<ul style="list-style-type: none">• (bijna) realtime informatie	<ul style="list-style-type: none">• (bijna) realtime informatie• afhankelijk van behoefte

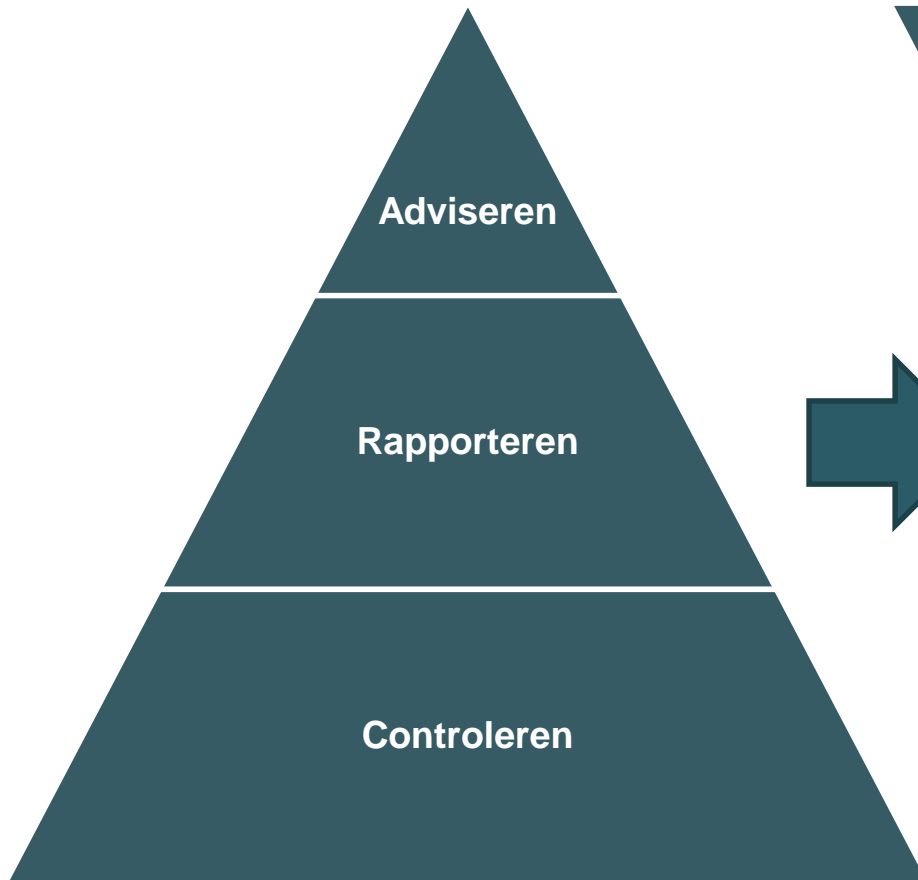
Vormen van Business Intelligence

	Data Analyse (discovery)	Integratie regulier proces (productie)
Vanuit:	Business Units	IT & Business Units
Focus:	<ul style="list-style-type: none"> • Innovatie • Productontwikkeling • Onderzoek 	<ul style="list-style-type: none"> • Datamanagement • Governance • Betrouwbaarheid • Processen
Datastromen:	 <p>A circular diagram showing three stages: 'Verzamelen' (top, dark blue), 'Samenvoegen' (bottom, dark grey), and 'Presenteren' (left, orange). Arrows connect them in a clockwise cycle. A red arrow labeled 'Actie' points from the 'Samenvoegen' stage towards the right.</p>	 <p>A linear diagram showing three stages in chevron shapes: 'Verzamelen' (dark blue), 'Samenvoegen' (dark grey), and 'Presenteren' (orange). Arrows connect them from left to right. A large red arrow labeled 'Actie' points from the 'Presenteren' stage towards the right.</p>

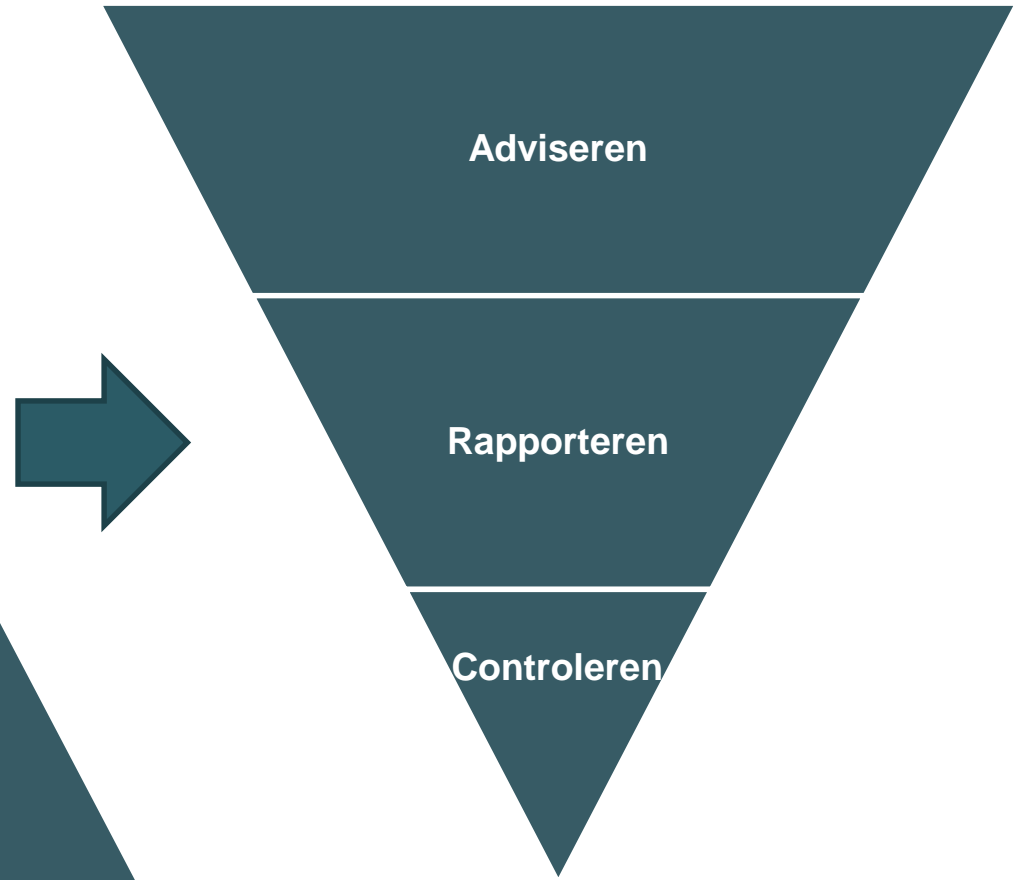
Data Analyse vanuit een controllersperspectief

Taken Controller (Sathe 1982)

IST



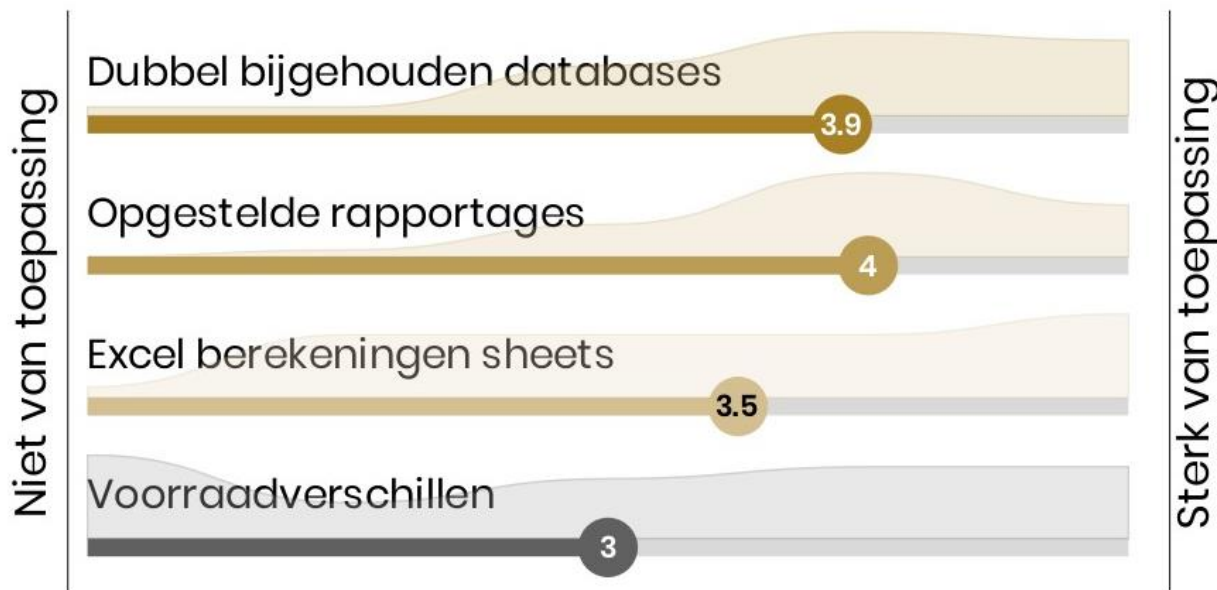
SOLL





POLL

Welke controls kunnen worden geëlimineerd door Business Intelligence?



Casus

Casus bij productiebedrijf

Situatie

Wat had de opbrengst in de begroting moeten zijn als het interne verkooptarief “juist” was vastgesteld?

Het interne onderzoek gaf geen eenduidig antwoord door de grote hoeveelheid beschikbare data en gebrek aan overzicht.

Uitdagingen:

- Te veel data om in Excel te analyseren
- Kwaliteit
- Betrouwbaarheid

Casus bij productiebedrijf

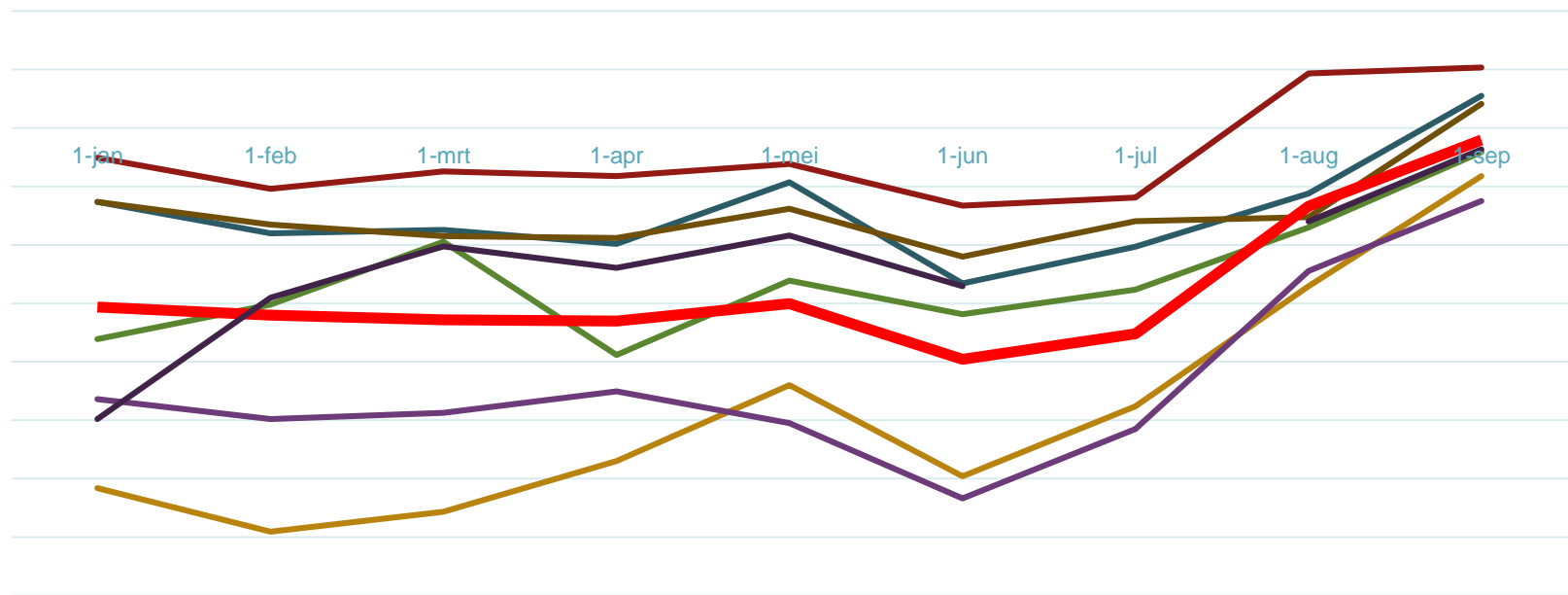
Structuur

Component	Kostprijs	Bevindingen m.b.v. data analyse
Materiaal	$P \times Q$	<ul style="list-style-type: none">• Onvolledige bill of materials• Meer afval door wijziging inkoop
Uren	$P \times Q$	<ul style="list-style-type: none">• Te weinig normuren
Opslag overhead	10%	

Tarief

Casus bij productiebedrijf

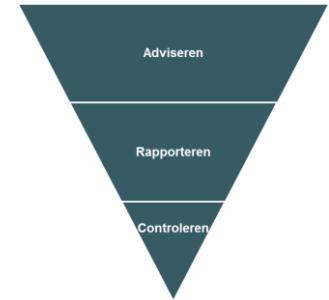
Toetsing analyse bill-of-materials



Ronde Tafel



RONDE TAFEL



Hoe kun jij als controller je toegevoegde waarde in de adviesrol vergroten?

- Management rapportages vanuit één bron, waarbij sprake is van eenvoudig downdrillen naar de onderliggende cijfers tot op (bijvoorbeeld) afdelingsniveau
- Kwaliteit van data is essentieel voor het creëren van vertrouwen en actief gebruik
- Beheersing van adequate kwaliteit van data vraagt aandacht van de controller!
- Adviseren als controller vergt andere competenties
- Daarbij rijst tevens de vraag of een controller wel een adviserende rol wil vervullen en of hier binnen de organisatie wel behoefte aan is

Conclusie: de controller vindt het nog lastig om de mogelijkheden van data te zien en toe te passen.

Wat vindt u?

Wij zijn benieuwd naar uw visie op het gebruik van data binnen de financiële kolom!

Nodigt u ons uit voor een gesprek? Dan nemen wij onze uitgave 'Big Data aan het werk' voor u mee!

Via onderstaande link kunt u de uitgave aanvragen:

www.usgprofessionals.nl/finance/big-data





POLL

Welk onderwerp zou u volgend jaar terug willen zien?

De controller als psycholoog.

Blockchain toepassingen

Sturen op data

Welke Intelligence biedt BI vooral.

Technische mogelijkheden /
werkwijze

Top 3 nieuwste analyses in BI

Samenwerking controllers met de
business op gebied van het werk van
de controller

Onderzoeksanalyse: wat moet er in
het dashboard en hoe visualiseer je
dat? (Hands on workshop)

Adviesvaardigheden

Soft controle, is al veel over gezegd
en geschreven maar werkt het in de
praktijk?

Fiscaliteit en ethiek

 11

Contactgegevens

Remco Blomsma

06-52057306

remco.blomsma@usgfinance.nl